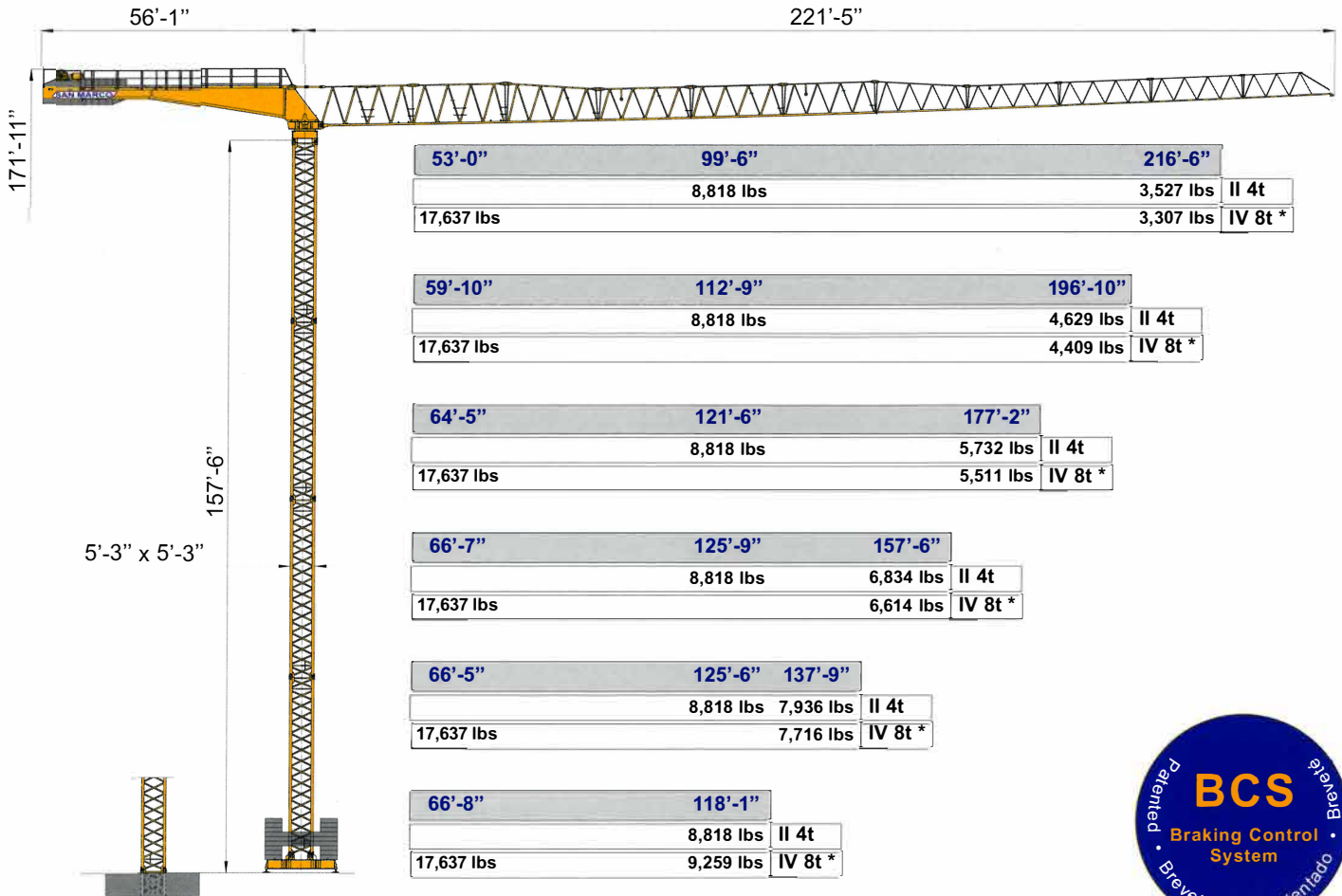




- US** Modular tower crane - City Crane Version
- IT** Gru a torre modulare - Versione City Crane
- ES** Grúa a montaje modular - Versión City Crane
- FR** Grue a tour modulaire - Version City Crane

SMT 661

Triverter 444



- US** Loads diagrams
- IT** Diagrammi di carico
- ES** Curvas de carga
- FR** Courbes de charges

ft-in	45'-11"	52'-6"	59'-0"	65'-7"	72'-2"	78'-9"	85'-3"	91'-10"	98'-5"	105'-0"	111'-6"	118'-1"	124'-8"	131'-3"	137'-9"	144'-4"	150'-11"	157'-6"	164'-0"	170'-7"	180'-5"	183'-8"	190'-3"	196'-10"	203'-5"	209'-11"	216'-6"	ft-in	
lbs	8,818	8,818	8,818	8,818	8,818	8,818	8,818	8,818	8,818	8,818	8,818	8,818	8,355	7,870	7,407	7,010	6,658	6,305	6,018	5,732	5,467	5,247	5,004	4,808	4,629	4,469	4,307	4,151	4,000

ft-in	45'-11"	52'-6"	59'-0"	65'-7"	72'-2"	78'-9"	85'-3"	91'-10"	98'-5"	105'-0"	111'-6"	118'-1"	124'-8"	131'-3"	137'-9"	144'-4"	150'-11"	157'-6"	164'-0"	170'-7"	180'-5"	183'-8"	190'-3"	196'-10"	203'-5"	209'-11"	216'-6"	ft-in
lbs	17,637	17,637	15,609	13,845	12,434	11,243	10,273	9,436	8,708	8,069	7,518	7,032	6,592	6,195	5,842	5,511	5,225	4,960	4,718	4,497	4,277	4,078	3,902	3,747	3,571	3,439	3,307	3,186

Single wiring 4t standard
 Tiro in II 4t standard
 Tiro simple 4t standard
 Simple mouflage 4t standard



Double wiring 8t optional *
 Tiro in IV 8t opzionale
 Tiro doble 8t opcional
 Double mouflage 8t optionnel



DIN 15018 H1 B3
 ISO 4301



- US** Hoisting - Speed controller
- IT** Sollevamento - Variatore (Inverter)
- ES** Elevación - Variador
- FR** Levage - Variateur

ASVF 30	II	ft/min	33	132	198	264	kW
	4 t	lbs	8,818	8,818	6,614	3,968	
	IV	ft/min	16	66	99	132	30
	8 t	lbs	17,637	17,637	13,228	7,936	

* On request • A richiesta • Sobre demanda • Sur demande

- US** Trolleying - Speed controller
- IT** Carrello - Variatore (Inverter)
- ES** Carro - Variador
- FR** Chariot - Variateur

ACVF 4.0	ft/min	49	99	148	198	kW

- US** Slewing - Speed controller + BCS (Braking Control System) progressive braking in absence of driving power
- IT** Rotazione - Variatore (Inverter) + BCS (Braking Control System) frenatura progressiva in assenza di forza motrice
- ES** Orientación - Variador + BCS (Braking Control System) frenada progressiva en ausencia de fuerza motriz
- FR** Orientation - Variateur + BCS (Système Contrôle Freinage) freinage progressif sans force motrice

rpm	0.1	0.3	0.5	0.8	2x6.5
-----	-----	-----	-----	-----	-------

- US** Tower composition
- IT** Composizione torre
- ES** Composición torre
- FR** Composition mât

Tower elements Elementi torre Elementos torre Eléments du mât	h	h	h	h	h	h	h	Elements weight (lbs) Peso elementi (lbs) Peso elementos (lbs) Poids éléments (lbs)
180/15 5'-3" x 5'-3" x 19'-0"		1		1		1		4,188
180/15 5'-3" x 5'-3" x 38'-0"	2	2	3	3	4	3	3	8,157
180/15 5'-3" x 7'-6" x 38'-0" booster						1	1	10,362
200/18 7'-6" x 7'-6" x 38'-0"							1	11,464

- US** Base ballast
- IT** Zavorre di base
- ES** Contrapeso de la base
- FR** Lest de base

Truck Carro Carro Embase	Height Altezza Altura Hauteur	Ballast Zavorra Contrapeso Lest	
ft-in	ft-in	lbs	#
14'-9"x14'-9"	39'-4"/59'-0"/78'-9"	92,597	12
	98'-5"	108,030	14
	118'-1"	123,463	16
	137'-9"	154,329	20
	157'-6"	200,627	26
19'-8"x19'-8"	177'-2"	176,376	16
	196'-10"	220,470	20

- US** Jib ballast
- IT** Zavorre di volata
- ES** Contrapeso de la controflecha
- FR** Contrepois de la flèche

Jib Braccio Flecha Flèche	ft-in	118'-1"	137'-9"	157'-6"	177'-2"	196'-10"	216'-6"
Ballast Zavorra Contrapeso Lest	lbs	23,590	28,661	33,731	37,700	37,700	37,700

- US** Power requirement
- IT** Potenza elettrica necessaria
- ES** Potencia eléctrica necesaria
- FR** Puissance électrique nécessaire

V	Hz	kW
480 (±5%)	60	50

High-strength steel structure for use at low temperatures • Modular assembly jib and tower • Guaranteed and certified low acoustics emission and sound powers level • Automatic temperature control of electrical equipment for high and low temperatures • Disassembled stair on the tower • Anemometer with optical and acoustic indicator

Struttura in acciaio ad alta resistenza per impiego a basse temperature • Braccio e torre a montaggio modulare • Bassa emissione acustica e livello di potenza sonora garantito e certificato • Climatizzazione termostatica dell'equipaggiamento elettrico per alte e basse temperature • Mezzi di accesso alla parte superiore della gru • Anemometro con segnalatore ottico e acustico

Estructura en acero de alta resistencia para trabajar a baja temperatura • Flecha y torre de montaje modular • Baja emisión acústica y nivel de potencia sonora garantizada y certificada • Climatización termostática del equipamiento eléctrico para bajas y altas temperaturas • Medios de acceso a la parte superior de la grúa • Anemómetro con señalizador óptico y acústico

Structures en acier à haute résistance pour utilisation aux basses températures • Flèche et mât a montage modulaire • Émission acoustique réduite et niveau de puissance sonore garantie avec certificat • Climatization thermostatique de l'équipement électrique pour températures ambiante élevées ou basses • Escaliers d'accès au mât démontables • Anémomètre avec avertisseur optique et acoustique

US In compliance with the 98/37/EC regulations • In compliance with the 87/405/EEC, 2000/14/EC and 2005/88/EC regulations on noise levels • In compliance with the 89/336/EEC regulations on electromagnetic compatibility • In compliance with the 73/23/EEC regulations on electrical equipment • Machine covered by lifetime public liability insurance coverage • Specifications subject to modification without notice.

IT Conforme alle direttive 98/37/CE direttiva macchine • Conforme alle direttive 87/405/CEE, 2000/14/CE e 2005/88/CE livello acustico • Conforme alle direttive 89/336/CEE compatibilità magnetica • Conforme alle direttive 73/23/CEE bassa tensione • Conforme al D.P.R. 27-4-55 n. 547 • Le nostre macchine sono protette da assicurazione per responsabilità civile prodotti senza termine • Specifiche suscettibili di variazioni senza preavviso.

ES Conforme con las directivas 98/37/CE • Conforme con las directivas 87/405/CEE, 2000/14/CE y 2005/88/CE sobre el nivel acústico • Conforme con la directiva 89/336/CEE sobre la compatibilidad magnética • Conforme con la directiva 73/23/CEE sobre baja tensión • Máquina protegida y asegurada por la responsabilidad civil de productos todo riesgo • Especificaciones sujetas a modificaciones sin previo aviso.

FR Conforme à les directives 98/37/CE • Conforme à les directives 87/405/CEE, 2000/14/CE et 2005/88/CE sur le niveau acoustique • Conforme à la directive 89/336/CEE sur la compatibilité électromagnétique • Conforme à la directive 73/23/CEE sur l'équipement électrique • Machines assurées pour la responsabilité civile des produits sans échéance • Specifications susceptibles de modification sans avis préalable.

